

Wir danken für Ihre Anmeldung.

Wir haben für Sie vom _____ bis _____ -- _____ Übernachtungen für _____ Personen das/die Zimmer Nr. _____ reserviert.

Die Anzahlung von € _____ wollen Sie bitte auf unser unten genanntes Konto überweisen.

Informationen über alles Wissenswerte vom SC Gästehaus in Hirschegg:

Hausverwalter: Peter Läßle, Kornwestheimer Strasse 10b
70439 Stuttgart, Tel.: (0711) 802305 – mob.: 0179 6956277

Adresse: SC-Haus Hirschegg, Wädelestr.30,Haus Sonnblick
D 87568 Hirschegg/Kleinwalsertal.

Anfahrt: Ulm Sonthofen Oberstdorf Kleinwalsertal Riezlern Breitachbrücke
Richtung Ifen Sportplatz Wädelestr. Fahrtzeit 2,5 Stunden.

Anmeldung: Nur beim Hausverwalter; bei Mehrfachbelegung ist die Reihenfolge der Anmeldungen entscheidend.

Anzahlung: 50% des Gesamtpreises auf das Konto „Peter Läßle“ bei der LBBW Stuttgart, Konto Nr.: 718 2158, BLZ 60050101.

Bettwäsche: Die Benutzung von Leintüchern zur Abdeckung der Matratzen ist von den Gesundheitsbehörden zwingend vorgeschrieben. Leintücher können gegen einen Öbulus von 2,5€ bei uns ausgeliehen werden. Nur im Notfall. Pro Person ist eine komplette Garnitur Bettwäsche mitzubringen Deckbettenu.Kissen stehen zur Verfügung. Schlafsäcke nicht erlaubt.

Bezahlung: Abrechnung mit dem Hausl in Hirschegg.

Buchung: Die Buchung gilt erst nach Eingang der Anzahlung als bestätigt.

Getränke: Sprudel, Cola, Bier und Wein im Keller vorrätig; für diese Getränke besteht **Kaufzwang!!** Preise laut Aushang. Abrechnung siehe Hausordnung.

Hausordnung: Ist in jedem Stockwerk ausgehängt.

Heizung: Alle Räume werden mittels einer Zentral-Wasserheizung beheizt.

Kochen: Selbstverpflegung! Elektroherd, Töpfe, Pfannen, Geschirr, Besteck, Kaffeemaschinen, Kühlschränke und Geschirrspülmaschine vorhanden.

Preise:

ie Übernachtung und Bett		Kinder unter 3 Jahren frei. Preise inkl. € 3.90.- Kurtaxe
Mitglieder	€ 15,00	
Nicht-Mitglieder	€ 18,00	
Kinder unter 6 Jahren	50%	

Reinigung: Jeder Gast ist für die Sauberkeit der Räume und deren Reinigung selbst verantwortlich. Reinigungsgeräte und –mittel sind vorhanden.
Vor der Abreise sind alle Gemeinschaftsräume sowie Toiletten und Bäder zu reinigen.

Haustiere: Haustiere sind nicht erlaubt.

Hüttenschuhe: Wir bitten jeden Gast, Haus- oder Hüttenschuhe mitzubringen, die zur Schonung der Böden zu tragen sind.

Rauchen:

Nur im Erdgeschoss erlaubt. Verstöße gegen das ausgeschilderte Rauchverbot werden mit Hausverbot geahndet.

Rücktritt:

Sofern kein Ersatz gefunden wird, sind 50% der Übernachtungsgebühren als Kostenbeitrag fällig.

Hausl:

Den Anweisungen des Hausl ist unbedingt Folge zu leisten.

Technische Probleme:

Frau Martina Matt Hirschegg Tel.:0043 676 840636405 befragen.

Vorzeitige Abreise:

Pro ausgefallene Übernachtung sind 50% des Übernachtungspreises fällig.

Telefon:

Nur im Notfall Frau Martina Matt 0043676840636405

Zimmer-

Die Zuweisung der Zimmer ist bindend, auch wenn bei der Anreise noch andere Zimmer frei sind

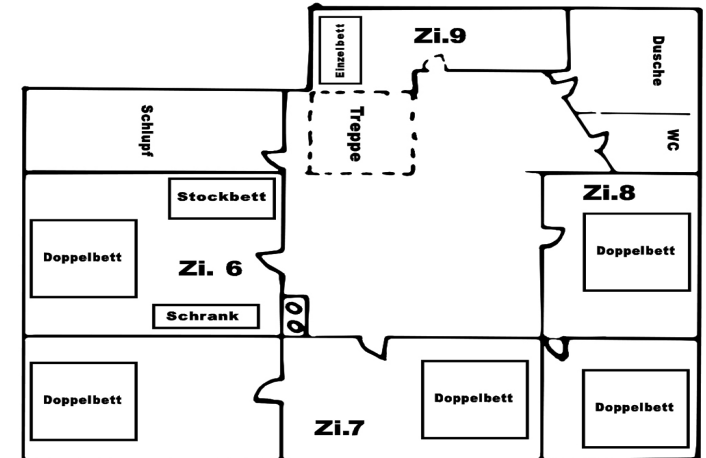
Zimmerpläne

2. Obergeschoß

1.Stock
17 Betten

2.Stock
13 Betten

Gesamt
28 Betten



1. Obergeschoß

Ihr Hausl
In Hirschegg:

